



À LA DÉCOUVERTE DE MOBIL'AUDE

L'appli qui vous transporte partout dans l'Aude...

Et au-delà !

Mai-Juin 2022





La petite histoire de Mobil'Aude

- Aménagement d'un maillage de 10 aires de covoiturage afin de compléter les aires et zones de covoiturage communales (dans le cadre d'une convention Territoire à énergie positive pour la croissance verte)
- Remontées d problématique d'accès à des solutions de mobilité, dans le cadre de l'élaboration du SDAASAP (Schéma départemental d'amélioration de l'accessibilité des services au public) notamment pour des personnes fragiles (vieillesse, isolement, santé, difficultés financières, insertion professionnelle etc...)
- Réflexion de territoires de créer des plateformes intercommunales
- Dans une logique d'échelle la plus pertinente, le Département de l'Aude a alors mis en place une plateforme de covoiturage, afin d'éviter une telle duplication et permettre de répondre aux besoins de solidarité touchant les publics fragiles.

Lauréate d'un AMI lancé par la Région sur la mobilité solidaire à l'échelle du Limouxin et la Haute Vallée, l'association La TRAME s'est imposée comme une évidence avec son projet de covoiturage « Covoiturez-malin!

Elle est aujourd'hui notre principale structure accompagnante, permettant de désenclaver les publics les plus fragiles, grâce à son réseau et son investissement donnant à l'existence de la plateforme Mobil'Aude tout son sens.

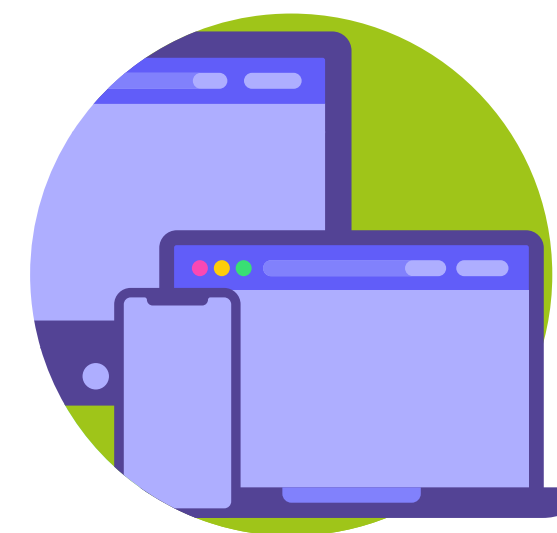
Mobil'Aude c'est un outils mis à disposition des habitants et visiteurs du territoire. Cet outil s'adresse également aux publics fragiles, notamment via des structures relais (pour un premier niveau d'information) et structures accompagnantes (pour un accompagnement plus personnalisé) afin d'aider à trouver des solutions de mobilités.

Cette plateforme va continuer d'évoluer dans les mois à venir. La mobilité solidaire sera un des volet travaillé dans le cadre du schéma départemental des mobilités qui permettra de définir la stratégie mobilité du Département.

Le Département de l'Aude franchit une étape importante dans son engagement en faveur d'une mobilité plus durable en lançant la plateforme :

 **MOBIL'AUDE**

Mobil'Aude c'est un **site web**, un **site mobile** et une **application pour smartphones** pour faciliter les déplacements des Audois, réduire l'usage individuel de la voiture et baisser les émissions de GES. Mobil'Aude concerne les **déplacements réguliers** (travail, loisirs, études), ainsi que les **déplacements occasionnels**.



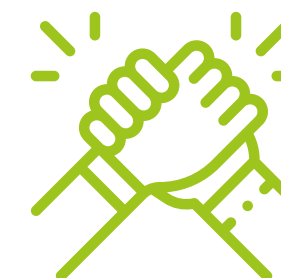
Mobil'Aude, c'est à la fois :



Une plateforme de **covoiturage**.



Une plateforme **intermodale** avec les horaires de bus et de train, la localisation des aires de covoiturage...



Une plateforme **solidaire** qui permet à ceux qui n'ont pas de moyens de transport de se déplacer.

Quelles différences entre Mobil'Aude, Blablacar, Blablacardaily ?



C'est pour des longs trajets occasionnels en covoiturage.



C'est la solution par Blablacar pour les trajets pendulaires.



- **Sans commission**, inscription gratuite,
- Un code **open source**, pas de commercialisation des données utilisateurs,
- De l'**intermodalité** avec d'autres moyens de transport : pas seulement du covoiturage (dont une cartographie des différentes offres de mobilité sur le département),
- Un site et une appli, conçues pour être **accessibles à tous**.



Une solution conçue, financée
et déployée par le
Département de l'Aude.

Très peu de départements possèdent leur
propre plateforme de covoiturage

mobicoop

Et développée par Mobicoop,
une coopérative spécialisée et
reconnue dans la création de
plateformes de mobilité.

Références :





Pour tous les habitants
de l'Aude.



Pour tous ceux qui
travaillent ou étudient
dans l'Aude.



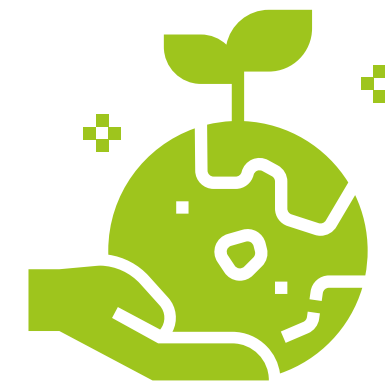
Pour tous ceux qui
viennent ou traversent le
département.



La voiture individuelle est le moyen de transport dominant dans les déplacements des Audois avec un impact environnemental important.

45^{eme} place des départements les plus gros utilisateurs de la voiture individuelle pour le trajet domicile-travail.

Il faut réduire l'usage individuel de la voiture pour réduire la pollution au profit des transports actifs (marche, vélo), transports collectifs et covoiturage.



Le Département de l'Aude s'est engagé dans la transition écologique : territoire TEPOS, il doit réduire ses émissions de gaz à effet de serre.

Dans un département rural, où la voiture est parfois le seul moyen de transport, les déplacements du quotidien (commissions, rendez-vous médicaux, emploi, loisirs...) représentent une part importante du budget des ménages.

Covoiturer, c'est gagner du pouvoir d'achat.



COMMENT FONCTIONNE MOBIL'AUDE ?

S'inscrire gratuitement pour poster une offre ou réserver un trajet.

Publier une offre de covoiturage.

The screenshot shows the Mobil'Aude website interface. At the top left is the logo 'mobil aude' with the tagline 'Tous vos trajets partout dans l'Aude...'. The navigation menu includes 'Connexion', 'Covoiturage solidaire', 'Communautés', 'Événements', and a button 'Publier une annonce'. The main content area has a green background with a white box containing the title 'Mobil'Aude, votre solution de mobilité dans l'Aude' and the subtitle 'Mobil'Aude vous transporte partout dans l'Aude. Covoiturage, aires de covoiturage, horaires de bus, transports solidaires ...'. Below this is the text 'Trouvez LA solution pour organiser vos déplacements dans le département.' and the heading 'Votre trajet'. The form includes fields for 'Lieu de départ *' and 'Lieu d'arrivée *', a 'Trajet régulier' toggle switch, and buttons for 'PUBLIER UNE ANNONCE' and 'RECHERCHER UN TRAJET'. At the bottom, there is a button 'VOIR LA CARTE DES POINTS MOBILITÉ' and a map area with various icons like a beach, a castle, and trees.

Rechercher un trajet : proposition de solutions intermodales qui mixent covoiturage et transport en commun.



- Paiement en ligne sécurisé
- Notation des covoitureurs
- Preuve de covoiturage
- Programme de fidélité

Visualiser les solutions de mobilité sur une carte

Les modules spéciaux : **communauté** (des groupes privés ou publics) ; **événements** (locaux, occasionnels) et le **covoiturage solidaire**.

Communauté
Lorem ipsum dolor sit amet, consectetur adipiscing elit, sed diam nonummy nibh euismod tincidunt ut laoreet dolore magna aliquam erat volutpat. Ut wisi enim ad minim veniam, quis nostrus nis.
Lire

Événement
Lorem ipsum dolor sit amet, consectetur adipiscing elit, sed diam nonummy nibh euismod tincidunt ut laoreet dolore magna aliquam veniam, quis nostrud exercit tation ullamcorper suscipit lobortis nis.
Lire

Covoiturage solidaire
Lorem ipsum dolor sit amet, consectetur adipiscing elit, sed diam nonummy nibh euismod tincidunt ut laoreet dolore magns.
Lire

Téléchargez Mobil'Aude, l'appli qui vous transporte partout dans l'Aude

Disponible sur Google play Disponible dans App Store

Mobil'Aude vous transporte partout dans l'Aude.
Covoiturage, aires de covoiturage, horaires de bus, transports solidaires ... trouvez LA solution pour organiser vos déplacements. Un site et une appli du Département de l'Aude.

CHARTRE
MENTIONS LÉGALES
PROTECTION DES DONNÉES
FAQ
NOUS CONTACTER

AUDE
Le département

Les pages articles avec la charte de bonne conduite, les mentions obligatoires, une foire aux questions et les coordonnées de contact.

Une **communauté** est un groupe privé ou public de personnes qui partagent quelque chose en commun : un **événement**, un **territoire** ou un **intérêt commun** (entreprise, lieux de formation, association, implantation/site/bâtiment...).

La création d'une communauté permet :

- à ses membres de voir prioritairement les membres de la communauté et d'échanger avec eux ;
- de faciliter la mise en relation des covoitureurs en augmentant la confiance entre membres ;
- de disposer, pour le créateur de la communauté, de statistiques sur les inscrits et les covoitureurs de sa communauté.

Le module événement permet de recenser tous les événements qui ont lieu sur le territoire, ainsi que les offres de mobilité qui permettent de s'y rendre.

L'objectif est d'**inciter les personnes qui se rendent à un même événement d'y aller ensemble** en utilisant Mobil'Aude.

Chaque personne inscrite peut ajouter un événement sur le site, publier une annonce, ou chercher un trajet pour s'y rendre.

Les organisateurs d'événements peuvent créer une page pour présenter leur animation et créer un lien direct depuis leur propre site.

Le covoiturage solidaire a pour objectif de **permettre à tous de se déplacer** sur le territoire.

Comment cela fonctionne ?

- Les conducteurs indiquent dans leur profil s'ils acceptent d'être sollicités pour des covoiturages solidaires.
- Les passagers (personnes âgées, en démarche d'insertion ou en situation de handicap) peuvent de manière simplifiée – sans avoir besoin de créer un compte complet – déposer une demande via un formulaire web ou par téléphone.
- Des opérateurs solidaires créent et suivent les dossiers des passagers solidaires sur la plateforme : ils recherchent pour eux un trajet et les préviennent par mail ou sms quand ils ont trouvé un covoiturage.

Les services concernés (insertion, emploi, formation, personnes âgées, Maison des Personnes en situation de Handicap) construiront et se feront les relais de ce dispositif.



Faire connaître Mobil'Aude au plus grand nombre pour susciter l'intérêt et faire passer à l'action.



Obtenir une offre large dès le départ afin qu'il y ait du choix et que les Audois trouvent le trajet qu'ils recherchent.



Entretenir la discussion sur le sujet toute l'année pour éviter que l'engouement retombe.



LE RÔLE DE NOS PARTENAIRES

- Faire connaître l'existence de Mobil'Aude aux habitants de votre territoire pour les **inciter à s'inscrire et utiliser l'application**.
- Être des **relais de la campagne de communication** dans vos supports, organiser des opérations autour de la mobilité sur votre territoire et/ou faire parler de Mobil'Aude lors d'événements locaux, diffuser le mode d'emploi dans vos lieux d'accueil du public.
- **Montrer l'exemple** en utilisant l'application, en faisant du covoiturage.
- **Faire connaître le volet solidaire** de l'offre aux habitants, aux services sociaux, aux associations locales et flécher les bénéficiaires potentiels.

Une séance de présentation et de prise en main de la plateforme peut être organisée

- Faire connaître l'existence de Mobil'Aude à vos agents/employés pour les **inciter à s'inscrire et utiliser l'application.**
- Être des **relais de la campagne de communication** dans vos supports dès septembre.
- **Créer une communauté** au sein de votre établissement ou rejoindre une communauté existante dès le lancement.

Une séance de présentation et de prise en main de la plateforme peut être organisée



LES MOTIVATIONS ET FREINS LIÉS AU COVOITURAGE

Les motivations à pratiquer le covoiturage sont nombreuses :

- la convivialité,
- l'entraide,
- les économies financières,
- la réduction de la pollution automobile et des embouteillages,
- le gain de temps et de fatigue,
- le côté pratique de ce mode de déplacement...
- La possibilité de bouger même quand on n'a pas de véhicule.

Pour autant, il existe encore beaucoup de réticences à pratiquer le covoiturage, il est nécessaire de lever les différentes objections que l'on peut rencontrer.



« Je n'ai pas le temps »

Moins de voitures sur la route c'est aussi **moins d'embouteillages**, si tout le monde se met au covoiturage, chacun gagne du temps !



« Et si mon covoitureur annule au dernier moment ? »

Avec la **charte Mobil'Aude**, chaque covoitureur s'engage à respecter ses engagements et la messagerie permet de se tenir au courant en cas d'imprévus.



« Je vais perdre en liberté »

Vous pouvez anticiper vos trajets et **échanger avec votre covoitureur** grâce à la messagerie pour plus d'adaptabilité.



« Je ne veux pas monter dans la voiture d'un·e inconnu·e ! »

Les **identités sont vérifiées** et les **avis** permettent de se faire une idée sur la fiabilité de chacun. Vous pouvez aussi rejoindre une **communauté** pour covoiturer uniquement avec des collègues ou voisins.



« Ça ne me rapporte rien »

Mais ça ne vous coûte presque rien ! Et c'est aussi l'occasion de **faire des économies sur le budget transport** de l'année, tout en préservant la planète et rencontrant du monde.



« Je ne veux pas partager mes données avec tout le monde »

Mobil'Aude est un **service public** proposé par le Département de l'Aude, qui s'engage à **respecter les données privées** des utilisateurs et à ne pas les revendre. Pour en savoir plus, vous pouvez consulter les CGU sur le site.



« Je n'ai pas de smartphone »

Mobil'Aude est aussi accessible sur **ordinateur**. Vous pouvez également appeler un numéro pour qu'un opérateur solidaire vous accompagne dans votre démarche.



« En cas d'accident, je fais comment ? »

Les covoitureurs sont assurés par **l'assurance Responsabilité Civile** du conducteur. Chaque conducteur garantit que son véhicule est en **parfait état d'usage et d'entretien** et en conformité avec la réglementation en vigueur.



VOS CONTACTS

Sylvain Peyron

Chef de projet Mobilités – Appui et ingénierie
Conseil Départemental de l'Aude

Mail : sylvain.peyron@aude.fr

Téléphone : 06 31 78 67 52

Fanny Boinon

Stagiaire projet mobilités – Etudiante Master 2 Droit des
énergies et gestion du développement durable Université
de Strasbourg

Mail: fanny.boinon@aude.fr

Téléphone : 04 68 11 68 59



MERCI !

